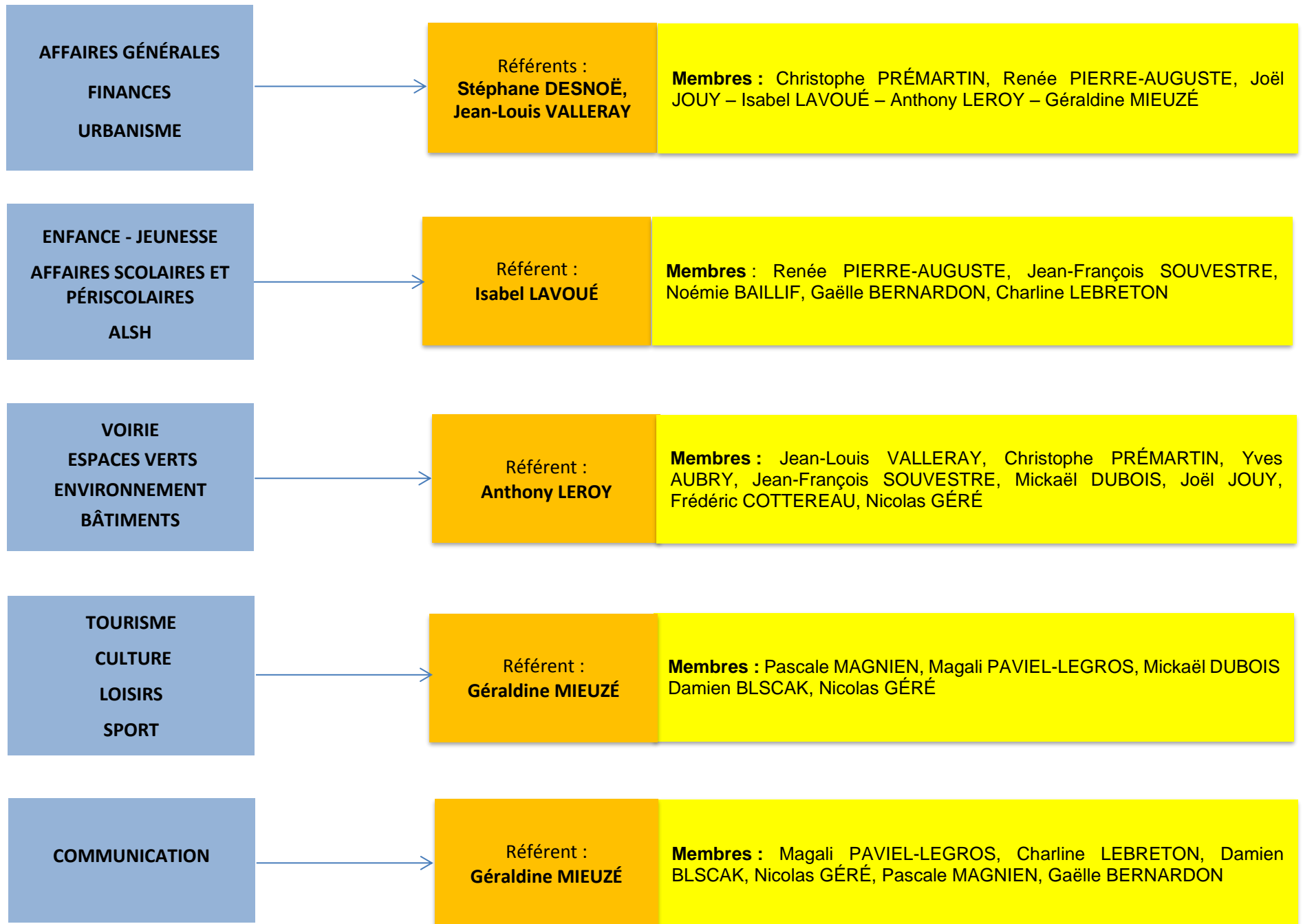
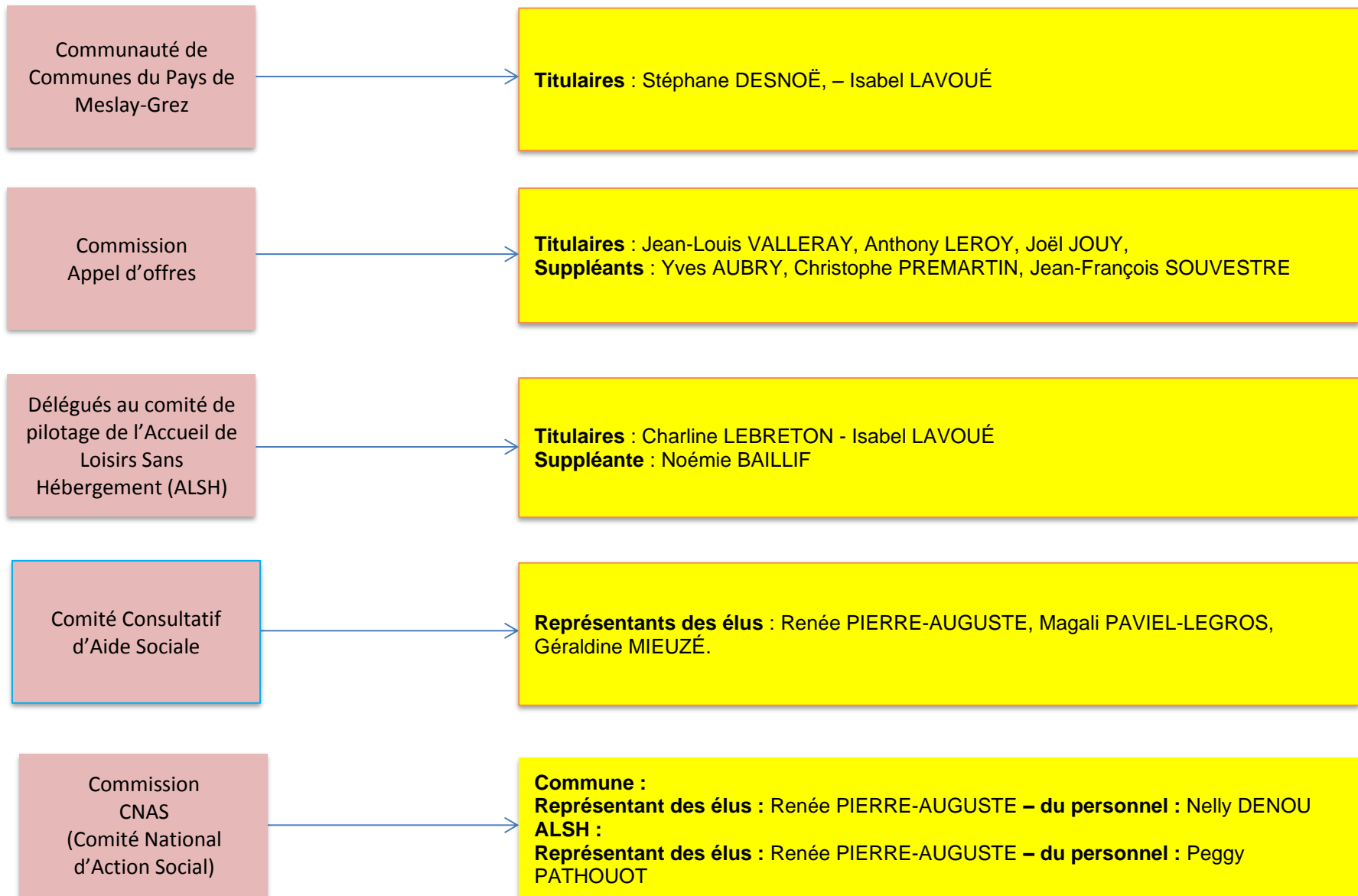


# LES COMMISSIONS COMMUNALES





## Autres délégations

**Délégués liste électorale :** Stéphane DESNOË, Joël JOUY

**Délégués à Territoire d'énergie Mayenne :** Titulaire : Stéphane DESNOE                      Suppléant : Mickaël DUBOIS

**Syndicat de Bassin Entre Mayenne et Sarthe (SBEMS) :**

**Treulon :**                      Titulaire : Joël JOUY

Suppléant : Frédéric COTTEREAU

**Erve :**                      Titulaire : Jean-Louis VALLERAY

Suppléant : Jean-François SOUVESTRE

**Référent en sécurité routière :** Jean-François SOUVESTRE

**Correspondant défense :** Jean-François SOUVESTRE

**Référent Projet Alimentation Territorial (PAT) « Manger local, Manger durable » au GAL Sud Mayenne :** Isabel LAVOUÉ

**Référent au Conseil en Energie Partagé (CEP) au GAL Sud Mayenne :** Yves AUBRY

**Délégué randonnée pédestre :** Nicolas GÉRÉ

**Délégués banque Alimentaire :** Jean-François SOUVESTRE, Yves AUBRY et Renée PIERRE-AUGUSTE

...